

BPS CLIMA®



Listino/Catalogo - PriceList/Catalogue

serie **CA**



CASSETTE AD ACQUA WATER CASSETTE UNITS

PLUS

- Ventilatore a 7 velocità (di cui 3 collegate in azienda) (*)
- Adatta per installazione su controsoffitti 600 mm x 600 mm (standard Europeo) (*)
- Deflettori mandata aria nelle 4 direzioni, orientabili
- Pompa condensa
- Pannello brevettato® (*)
- Filtro aria ad alta efficienza, facilmente estraibile e lavabile
- Predisposizione 1 Presa aria esterna e 2 Mandate aria trattata verso ambienti attigui
- Funzionamento con temperatura acqua ingresso fino a 80°C

(*) Alcuni modelli hanno caratteristiche diverse

PLUS

- 7 speeds fan (3 speeds connected in the factory) (*)
- Suitable for installation on false ceiling 600 mm x 600 mm (European standard) (*)
- Air supply fins on the 4 directions, adjustable
- Condensate pump
- Patented® panel (*)
- High efficiency air filter, easily removable and cleanable
- Pre-disposal of 1 external air intake and 2 additional treated air supply
- Working with water temperature limit 80°C

(*) Some models have a different characteristics

PANNELLO DI COPERTURA (ABS - BREVETTATO®)

Pannello di copertura raffinato, moderno ed elegante, con forme armoniose che ben si inseriscono in qualsiasi ambiente.

Costruito in ABS per iniezione, è resistente alla ruggine, alla corrosione, agli agenti ambientali. Colore bianco RAL 9010. Un **dispositivo brevettato®** consente una semplice e veloce installazione dell'unità, eliminando tutti gli inconvenienti tipici di queste sistemi.

N° 4 DEFLETTORI MANDATA ARIA (ORIENTABILI)

Griglia centrale di aspirazione. N° 4 alette laterali di mandata orientabili manualmente per garantire l'ottimale diffusione dell'aria nelle 4 direzioni.

STRUTTURA PORTANTE (ADATTA PER CONTROSOFFITTI 600 mm x 600 mm)

Struttura portante in lamiera zincata di forte spessore + Isolamento interno termoacustico (classe M1). Staffe esterne sui 4 angoli per un agevole fissaggio a soffitto. Predisposizione N° 01 foro Ø 67 mm per eventuale presa aria esterna tramite condotto circolare e N° 02 fori Ø 180 mm per eventuale canalizzazione mandata aria trattata verso ambienti attigui. Ingombro 575 mm x 575 mm, ideale per l'installazione sui controsoffitti 600 mm x 600 mm. Spessore di soli 261 mm.

(Nota: mod. CA122 - CA142 - CA114 - CA134 con dimensioni diverse).

BACINELLA RACCOGLICONDENSA (POLISTIROLO)

Bacinella raccoglicondensa realizzata in Polistirolo, ottenuta in un unico pezzo (senza pericolose giunzioni) mediante termoformatura. Provvista di tubo con scarico Ø 31,5 mm.

POMPA CONDENSA (PREVALENZA = 1m)

Pompa condensa completa di galleggiante e valvola di non ritorno sulla mandata per evitare continui on/off. Prevalenza = 1 m ; 230V - 1Ph - 50Hz.

SCAMBIATORE DI CALORE (BATTERIA AD ACQUA)

Batteria di scambio termico in tubo di rame ed alette di alluminio bloccate mediante espansione meccanica. Attacchi batteria dotati di valvola sfianto aria manuale.

Per unità a 2 tubi: 1 batteria con 2 attacchi idraulici (1 ingresso + 1 uscita).
Per unità a 4 tubi: 1 batteria con 4 attacchi idraulici (2 ingressi + 2 uscite).
Batterie collaudate alla pressione di 30 Bar, idonee per funzionamento con acqua fino alla pressione max di 15 Bar.

Le batterie sono idonee per funzionamento con acqua calda (caldaia), acqua a bassa temperatura (caldaia a condensazione, pannelli solari, pompa di calore, ecc.), acqua fredda (chiller e/o processi industriali), acqua addizionata con glicole.

Funzionamento con temperatura acqua ingresso fino a 80°C.

GRUPPO VENTILANTE (VENTILATORE CENTRIFUGO A 7 VELOCITÀ)

Gruppo ventilante costituito da 1 ventilatore centrifugo a singola aspirazione. **Ventola in ABS, appositamente progettata per questa applicazione**, direttamente accoppiata al motore elettrico. Montaggio su supporti elastici ed ammortizzatori. Ventilatore equilibrato staticamente e dinamicamente, estremamente silenzioso, appositamente studiato per realizzare elevate portate aria con basso numero di giri.

Motore elettrico a 7 velocità, di cui 3 collegate (= flessibilità del prodotto), provvisto di protettore termico (Klixon), condensatore di marcia sempre inserito, IP 42, Classe B, cavi elettrici protetti con doppio isolamento. (Nota: mod. CA122 - CA142 - CA114 - CA134 con sole 3 velocità).
Costruito secondo le norme internazionali, 230V - 1Ph - 50Hz.

FILTRO ARIA (ALTA EFFICIENZA)

Filtro aria facilmente estraibile, costituito da un telaio metallico contenente il setto filtrante. Rigenerabile mediante lavaggio con acqua, soffiatura, aspirazione. In rete NAN di polipropilene a nido d'ape, ad alta efficienza. Indicato contro Polveri e Pollini.
Classe M1; Grado filtrazione EU3 (EUROVENT 4/5).

EQUIPAGGIAMENTO ELETTRICO (MORSETTIERA)

Morsettiera per il collegamento al comando remoto (Il comando remoto è un accessorio) installata in un angolo della struttura in lamiera zincata.

**EVENTUALI ACCESSORI DISPONIBILI:
TELECOMANDO**

L'unità standard viene fornita con la sola morsettiera idonea per il collegamento al comando remoto a filo.

Per comandare l'unità tramite il telecomando, è disponibile l'accessorio "Scheda elettronica montata sull'unità + Ricevitore + Telecomando".

PANEL (ABS - PATENTED®)

Beautiful, smart, modern styled panel well proportioned smoothed outline to perfectly match with any interior decoration.

Made of ABS by injection, it is very resistant to corrosion, rust and environmental agents. White RAL 9010 colour. A **patented® device** allow an easy and fast installation of the covering panel, eliminating all the typical inconveniences occurring in these systems.

No. 4 AIR SUPPLY FINS (ADJUSTABLE)

Central air intake grill. N° 4 sides air supply fins manually adjustable enabling an optimal diffusion of the air in the 4 directions.

BEARING STRUCTURE (SUITABLE FOR FALSE CEILING 600 mm x 600 mm)

Bearing structure made of extremely thick galvanized steel-sheet + Internal thermo-acoustic insulation (class M1). External brackets on the 4 corners for an easy fixing to the roof. N° 01 hole Ø 67 mm for optional external air intake by a circular duct and N° 02 holes Ø 180 mm for optional ducts application for treated air delivery in near environment. Dimensions 575 mm x 575 mm, ideal for installation on false ceiling 600 mm x 600 mm. Height to 261 mm only.

(Note: mod. CA122 - CA142 - CA114 - CA134 with different dimensions).

DRAIN PAN (POLYSTYRENE)

Drain pan made of Polystyrene, made in one piece by thermo-moulding (without dangerous junctions). Provided with drainpipe Ø 31,5 mm.

CONDENSATE PUMP (STATIC PRESSURE = 1m)

Condensate pump including floater and not-return valve avoiding frequent on/off. Static pressure = 1 m ; 230V - 1Ph - 50Hz.

HEAT EXCHANGER (WATER COIL)

Coil made of copper pipes and aluminium fins fixed by mechanical expansion. Coil connections provided with manual air vent valve.

For 2-pipe units: 1 coil with 2 water connections (1 inlet + 1 outlet)
For 4-pipe units: 1 coil with 4 water connections (2 inlets + 2 outlets)
Coils tested at 30 Bar pressure, suitable to work with water at max 15 Bar pressure.

Coils designed to work with hot water (boiler), low temperature hot water (condense boiler, solar energy system, hot water pump, etc.), chilled water (chillers and/or industrial processes), water added with glycol.

Working with water temperature limit 80°C.

FAN SECTION (7-SPEED CENTRIFUGAL FAN)

Fan section including 1 centrifugal fan with single air inlet. **Fan made of ABS, specially designed for this application**, directly coupled to the electric motor. Mounted on elastic and anti vibration supports. Fan section statically and dynamically balanced, extra silent fan, designed to realize high air flow with low revolutions number.

Electric motor has 7 speeds, 3 speeds connected in the factory (= product flexibility), provided with heat protection (Klixon), running capacitor permanently switched on, IP 42, Class B, electric cables protected by double insulation.

(Note: mod. CA122 - CA142 - CA114 - CA134 with 3 speed only).

Manufactured according to the international standards, 230V - 1 Ph - 50Hz.

AIR FILTER (HIGH EFFICIENCY)

Air filter easy to remove, made of a metal frame holding filtering section. Can be regenerated by water wash, blowing, suction. Made of high efficiency polypropylene NAN cellular fabric net.

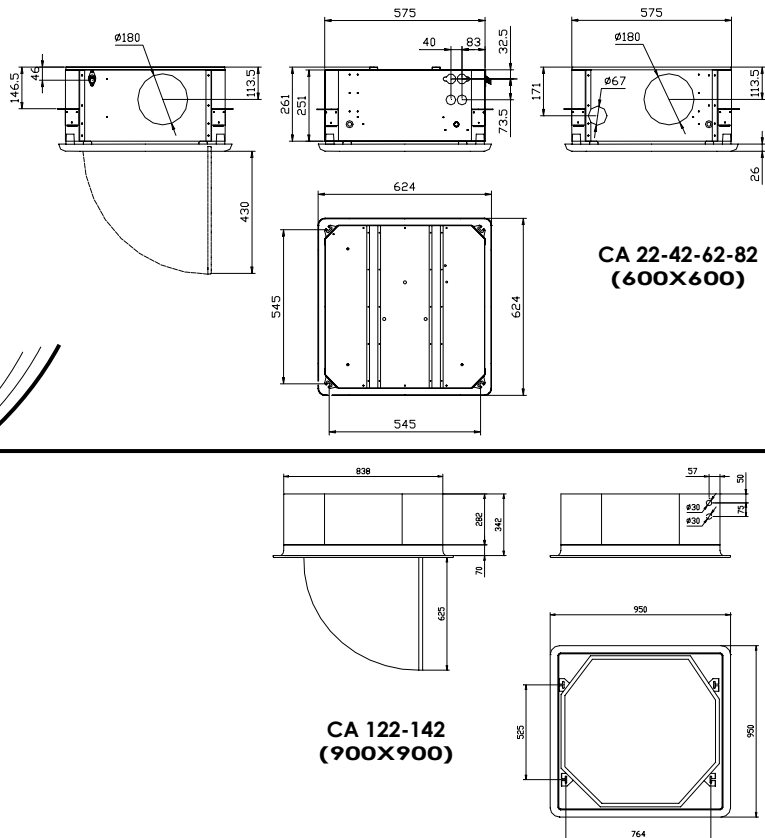
Superlative against Powders and Pollens.
Class M1 ; Filtering level EU3 (EUROVENT 4/5).

ELECTRICAL EQUIPMENT (TERMINAL BOARD)

Terminal board for connection with remote control (The remote control is an accessory), mounted in an bearing structure corner.

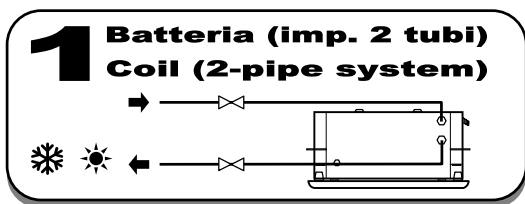
**AVAILABLE ACCESSORIES:
INFRARED REMOTE CONTROL**

The standard unit is supplied with a terminal board to connect the unit to wired remote control. To control the unit through an infrared remote control, is available the accessory "Electronic card mounted on the unit + Receiver + Infrared Remote Control".



**CA 22-42-62-82
(600X600)**

**CA 122-142
(900X900)**



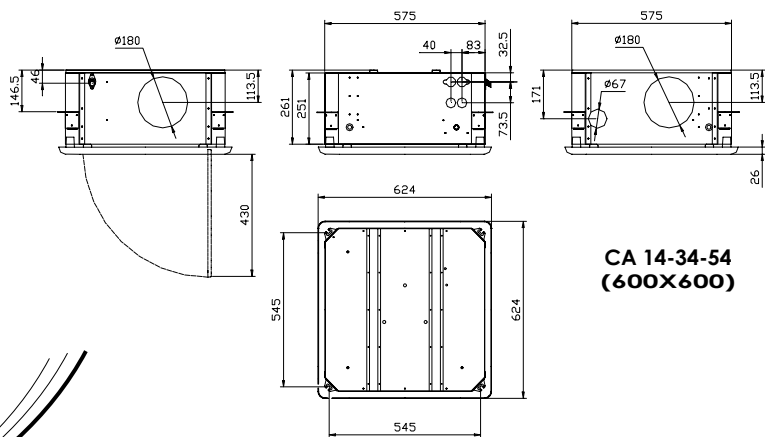
Modello - Model		CA 22	CA 42	CS 62	CS 82	CA 122	CA 142	
Potenz.Frigorifera	Totale - Total (1)	W	2.500	4.200	5.300	6.000	7.870	11.000
Cooling capacity	Sensibile - Sensible (1)	W	2.200	3.400	4.300	4.800	5.820	8.460
Potenzialità Termica - Heating capacity (2)		W	6.470	10.530	13.400	15.310	16.440	24.420
Portata aria - Air flow (3)		m ³ /h	830	950	1.085	1.300	1.260	2.040
Portata acqua	Raffreddamento - Cooling	l/h	430	722	912	1.032	1.354	1.892
Water flow (4)	Riscaldamento - Heating	l/h	556	906	1.152	1.317	1.414	2.100
Perdite di carico acqua	Raffreddamento - Cooling	kPa	18,2	27,6	30,3	34,1	39,4	41,0
Water pressure drops (5)	Riscaldamento - Heating	kPa	23,8	33,8	37,8	43,3	33,5	39,4
Livelli sonori - Sound levels (6)	Min-Med-Max	dB(A)	24 - 31 - 35	26 - 33 - 38	29 - 35 - 40	31 - 37 - 42	33 - 40 - 44	38 - 43 - 50
Numero Ventilatori/Motori - Fans/Motors number	No./No.		1 / 1	1 / 1	1 / 1	1 / 1	1 / 1	1 / 1
Numero velocità - Speed number	No. (*)		7	7	7	7	3	3
Assorbimento elettrico - Current input (7)	MAX	W - A	118W - 0,57A	122W - 0,59A	126W - 0,61A	130W - 0,63A	135W - 0,65A	190W - 0,92A
Alimentazione elettrica - Power supply			230 V - 1 Ph - 50 Hz				230 V - 1 Ph - 50 Hz	
Dimensioni unità	A x A	mmxmm	575 x 575	575 x 575	575 x 575	575 x 575	840 x 840	840 x 840
Unit dimensions	H	mm	261	261	261	261	340	340
Dimensioni pannello/griglia	B x B	mmxmm	624 x 624	624 x 624	624 x 624	624 x 624	950 x 950	950 x 950
Panel/grill dimensions	S	mm	25	25	25	25	60	60
Attacchi idraulici gas maschio - Male gas Water connections	φ		3/4"	3/4"	3/4"	3/4"	3/4"	3/4"
Scarico condensa - Drain pipe	φ (mm)		31,5	31,5	31,5	31,5	31,5	31,5
Peso pannello - Panel weight	kg		2,0	2,0	2,0	2,0	5,8	5,8
Peso netto (solo unità) - Net weight (only unit)	kg		22,0	22,5	22,7	23,2	44,0	46,0
Accessori raccomandati - Recommended Accessories			Comando remoto (vedi sezioni CR-ICD-HTR-HTN) - Remote control (see CR-ICD-HTR-HTN sections)					
			600 x 600				900 x 900	
No. (*) Velocità disponibili (solo 3 collegate) Available speed (only 3 connected)	Codice - Code		170022001	170042001	170062001	170082001	170122001	170142001
	Prezzo - Price €		974,00	1.040,00	1.140,00	1.188,00	1.914,00	2.013,00



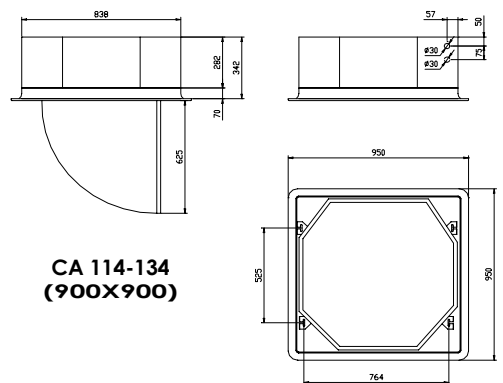
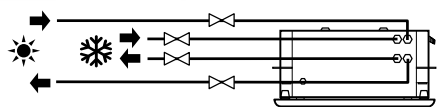
**(8) RIDUZIONI PORTATA ARIA E POTENZIALITÀ FRIGORIFERA/TERMICA (Nota: Rif. 0 Pa)
AIR FLOW AND COOLING/HEATING CAPACITIES REDUCTIONS (Note: Ref. 0 Pa)**

MODELLO - MODEL	Velocità/Speed	CA 22	CA 42	CS 62	CS 82	CA 122	CA 142
Potenzialità frigorifera Totale	Med	0,84	0,85	0,88	0,80	0,91	0,94
Total cooling capacity	Min	0,65	0,75	0,74	0,66	0,86	0,87
Potenzialità frigorifera Sensibile	Med	0,79	0,81	0,85	0,75	0,89	0,92
Sensible cooling capacity	Min	0,57	0,69	0,68	0,59	0,82	0,84
Potenzialità termica	Med	0,81	0,83	0,86	0,77	0,90	0,93
Heating capacity	Min	0,60	0,71	0,70	0,61	0,83	0,85
Portata aria	Med	0,70	0,73	0,77	0,65	0,83	0,88
Air flow	Min	0,42	0,57	0,55	0,44	0,74	0,76

Dati tecnici riferiti alle seguenti condizioni: Unità Standard - Pressione atmosferica 1013 mbar - Alimentazione elettrica 230V/1Ph/50Hz. (1)-(2)-(3)-(4)-(5): Dati tecnici nominali alla velocità massima ed unità a bocca libera (Pressione statica esterna = 0 Pa).
(1) Raffreddamento: Temperatura aria ambiente: 27°Cdb, 19°Cwb. - Temp. acqua ingresso 7°C, temp. acqua uscita 12°C - Velocità Max (nominale). Per Med e Min velocità e/o pressione statica > 0 Pa vedi (8) + (9) (ref. acqua ingr. 7°C e portata acqua come alla Max velocità (4)).
(2) Riscaldamento: Temperatura aria ambiente: 20°C - Temperatura acqua ingresso 70°C, temperatura acqua uscita 60°C - Velocità Max (nominale). Per Med e Min velocità e/o pressione statica > 0 Pa vedi (8) + (9) (ref. acqua ingr. 70°C e portata acqua come alla Max velocità (4)).
(3) Portata aria e Pressione statica: Valori rilevati con cassone rif. nome AMCA 210-74 fig.11 e condotto + diaframma rif. nome CNR-UNI 10023.
(4) Livelli sonori: Pressione sonora in campo libero, distanza 2 m. Valori calcolati da potenza sonora rilevata in camera riverberante rif. norme ISO 3741 - ISO 3742. **(7) Dati elettrici:** Valori rilevati con Wattmetro Jokogawa WT 110.
Technical data refer to the following conditions: Standard unit - Atmospheric pressure 1013 mbar - Power supply 230V/1Ph/50Hz. (1)-(2)-(3)-(4)-(5): Nominal technical data refer to the maximum speed and unit with free air flow (External static pressure = 0 Pa).
(1) Cooling: Environment air temperature: 27°Cdb, 19°Cwb. - Entering water temp. 7°C, leaving water temp. 12°C - Max speed (nominal). For Med and Min fan speed and/or static pressure > 0 Pa see (8) + (9) (ref. entering water temp. 7°C and water flow as for the Max speed (4)).
(2) Heating: Environment air temperature: 20°C - Entering water temperature 70°C, leaving water temperature 60°C - Max speed (nominal). For Med and Min fan speed and/or static pressure > 0 Pa see (8) + (9) (ref. entering water temp. 70°C and water flow as for the Max speed (4)).
(3) Air flow and static pressure: Data calculated based on measurements made in calorimetric room ref. UNI 6552 - UNI 6552/A242 standards. **(8) Air flow and static pressure:** Measurements made with casing ref. AMCA 210-74 fig.11 standards and plenum + diaphragm ref. CNR-UNI 10023 standards. **(6) Sound Levels:** Free field sound pressure, 2 m distance. Data calculated based on sound power measured in reverberation room ref. ISO 3741 - ISO 3742 standards. **(7) Electrical data:** Measurements with Wattmeter Jokogawa WT 110.



**2 Batterie (imp. 4 tubi)
Coils (4-pipe system)**



Modello - Model		CA 14	CA 34	CA 54	CA 114	CA 134
Potenz. Frigorifera Totale - Total (1)	W	2.200	4.500	5.500	6.070	7.410
Cooling capacity Sensibile - Sensible (1)	W	1.800	3.600	4.400	4.730	6.000
Potenzialità Termica - Heating capacity (2)	W	3.540	7.000	7.200	8.130	10.620
Portata aria - Air flow (3)	m ³ /h	700	1.800	1.850	1.260	2.040
Portata acqua Raffreddamento - Cooling	l/h	378	774	946	1.044	1.275
Water flow (4) Riscaldamento - Heating	l/h	304	602	619	699	913
Perdite di carico acqua Raffreddamento - Cooling	kPa	18,0	37,5	40,8	37,7	29,4
Water pressure drops (5) Riscaldamento - Heating	kPa	15,6	20,2	24,0	25,3	40,1
Livelli sonori - Sound levels (6)	Min-Med-Max dB(A)	26 - 31 - 35	30 - 37 - 45	32 - 39 - 46	33 - 40 - 44	38 - 43 - 50
Numero Ventilatori/Motori - Fans/Motors number	No./No.	1 / 1	1 / 1	1 / 1	1 / 1	1 / 1
Numero velocità - Speed number	No. (*)	7	7	7	7	3
Assorbimento elettrico - Current input (7)	MAX W - A	124W - 0,60A	135W - 0,65A	143W - 0,69A	135W - 0,65A	190W - 0,92A
Alimentazione elettrica - Power supply		230 V - 1 Ph - 50 Hz			230 V - 1 Ph - 50 Hz	
Dimensioni unità	A x A mmxmm	575 x 575	575 x 575	575 x 575	840 x 840	840 x 840
Unit dimensions	H mm	261	261	261	340	340
Dimensioni pannello/griglia	B x B mmxmm	624 x 624	624 x 624	624 x 624	950 x 950	950 x 950
Panel/grill dimensions	S mm	25	25	25	60	60
Attacchi idraulici gas maschio	Batteria raffredd. - Cooling coil φ	3/4"	3/4"	3/4"	3/4"	3/4"
Male gas Water connections	Batteria riscald. - Heating coil φ	3/4"	3/4"	3/4"	3/4"	3/4"
Scarico condensa - Drain pipe	φ (mm)	31,5	31,5	31,5	31,5	31,5
Peso pannello - Panel weight	kg	2,0	2,0	2,0	2,0	5,8
Peso netto (solo unità) - Net weight (only unit)	kg	22,8	23,4	24,0	47,0	47,0
Accessori raccomandati - Recommended Accessories		Comando remoto (vedi sezioni CR-ICD-HTR-HTN) - Remote control (see CR-ICD-HTR-HTN sections)				
No. (*) Velocità disponibili (solo 3 collegate) Available speed (only 3 connected)		600 x 600			900 x 900	
Codice - Code		170014001	170034001	170054001	170114001	170134001
Prezzo - Price €		1.089,00	1.122,00	1.172,00	1.964,00	2.063,00



**(8) RIDUZIONI PORTATA ARIA E POTENZIALITÀ FRIGORIFERA/TERMICA (Nota: Rif. 0 Pa)
AIR FLOW AND COOLING/HEATING CAPACITIES REDUCTIONS (Note: Ref. 0 Pa)**

MODELLO - MODEL	Velocità/Speed	CA 14	CA 34	CA 54	CA 114	CA 134
Potenzialità frigorifera Totale	Med	0,84	0,78	0,79	0,91	0,94
Total cooling capacity	Min	0,71	0,68	0,68	0,86	0,87
Potenzialità frigorifera Sensibile	Med	0,79	0,73	0,73	0,89	0,92
Sensible cooling capacity	Min	0,64	0,60	0,61	0,82	0,84
Potenzialità termica	Med	0,81	0,74	0,75	0,90	0,93
Heating capacity	Min	0,66	0,63	0,63	0,83	0,85
Portata aria	Med	0,70	0,61	0,62	0,83	0,88
Air flow	Min	0,50	0,46	0,46	0,74	0,76

Dati tecnici riferiti alle seguenti condizioni: Unità Standard - Pressione atmosferica 1013 mbar - Alimentazione elettrica 230V/1Ph/50Hz. (1) - (2) - (3) - (4) - (5): Dati tecnici nominali alla velocità massima ed unità a bocca libera (Pressione statica esterna = 0 Pa).
(1) Raffreddamento: Temperatura aria ambiente: 27°C s.b., 19°C b.u. - Temp. acqua ingresso 7°C, temp. acqua uscita 12°C - Velocità Max (nominale). Per Med e Min velocità e/o pressione statica > 0 Pa vedi (8) + (9) (rif. acqua ingr. 7°C e portata acqua come alla Max velocità (4)).
(2) Riscaldamento: Temperatura aria ambiente: 20°C - Temperatura acqua ingresso 70°C, temperatura acqua uscita 60°C - Velocità Max (nominale). Per Med e Min velocità e/o pressione statica > 0 Pa vedi (8) + (9) (rif. acqua ingr. 70°C e portata acqua come alla Max velocità (4)).
(3) (8) Portata aria e Pressione statica: Valori rilevati con cassetto rif. nome AMCA 210-74 fig.11 e condotto + diaframma rif. nome CNR-UNI 10023.
(4) Livelli sonori: Pressione sonora in campo libero, distanza 2 m. Valori calcolati da potenza sonora rilevata in camera riverberante rif. norme ISO 3741 - ISO 3742.
(5) Dati elettrici: Valori rilevati con Wattmetro Jokogawa WT 110.
Technical data refer to the following conditions: Standard unit - Atmospheric pressure 1013 mbar - Power supply 230V/1Ph/50Hz. (1) - (2) - (3) - (4) - (5): Nominal technical data refer to the maximum speed and unit with free air flow (External static pressure = 0 Pa).
(1) Cooling: Environment air temperature: 27°C a.b., 19°C u.b. - Entering water temp. 7°C, leaving water temp. 12°C - Max speed (nominal). For Med and Min fan speed and/or static pressure > 0 Pa see (8) + (9) (ref. entering water temp. 7°C and water flow as for the Max speed (4)).
(2) Heating: Environment air temperature: 20°C - Entering water temperature 70°C, leaving water temperature 60°C - Max speed (nominal). For Med and Min fan speed and/or static pressure > 0 Pa see (8) + (9) (ref. entering water temp. 70°C and water flow as for the Max speed (4)).
(3) (8) Air flow and Static pressure: Measurements made with casing ref. AMCA 210-74 fig.11 standards and plenum + diaphragm ref. CNR-UNI 10023 standards. (4) Sound Levels: Free field sound pressure, 2 m distance. Data calculated based on sound power measured in riverberation room ref. ISO 3741 - ISO 3742 standards. (5) Electrical data: Measurements with Wattmeter Jokogawa WT 110.



BC61



VL621



TM61



TEL61



OPT61



OPT62



OPT63

Modello Model	Accessori forniti non montati sull'unità (forniti montati sull'unità solo su specifica richiesta) Accessories supplied not mounted on the unit (supplied mounted on the unit only on specific request)	Compatibilità Compatibility	Codice Code	Prezzo Price	€
BC 61	Bacinella ausiliaria raccoglicondensa in materiale plastico (adatta per raccogliere la condensa della valvola 2 e/o 3 vie) Auxiliary drain pan made of plastic material (suitable to collect 2 and/or 3 way valve condensate)	CA 22-42-62-82 CA 14-34-54	179901001	40,00	
BC 62		CA 122-142 CA 114-134	179901002	45,00	
VL621 -230V	Kit N° 1 Valvola a 3 vie (4 attacchi da 3/4" Gas Maschio - Kv= 2,5 - Pressione nominale 16 Bar) + N° 1 Servocomando 230V on/off Kit No. 1 3-way valve (4 connections 3/4" Gas Male - Kv=2,5 - Nominal pressure 16 Bar) + N° 1 Actuator 230V on/off	Tutti i modelli a 2 tubi Any 2-pipe model	179911001	130,00	
VL661 -230V	Kit N° 2 Valvole a 3 vie (4 attacchi da 3/4" Gas Maschio - Kv= 2,5 - Pressione nominale 16 Bar) + N° 2 Servocomandi 230V on/off Kit No. 2 3-way valves (4 connections 3/4" Gas Male - Kv=2,5 - Nominal pressure 16 Bar) + N° 2 Actuators 230V on/off	Tutti i modelli a 4 tubi Any 4-pipe model	179911201	247,00	
VL631 -230V	Kit N° 1 Valvola a 2 vie (2 attacchi da 3/4" Gas Maschio - Kv= 2,8 - Pressione nominale 16 Bar) + N° 1 Servocomando 230V on/off Kit No. 1 2-way valve (2 connections 3/4" Gas Male - Kv=2,8 - Nominal pressure 16 Bar) + N° 1 Actuator 230V on/off	Tutti i modelli a 2 tubi Any 2-pipe model	179911101	118,00	
VL671 -230V	Kit N° 2 Valvole a 2 vie (2 attacchi da 3/4" Gas Maschio - Kv= 2,8 - Pressione nominale 16 Bar) + N° 2 Servocomandi 230V on/off Kit No. 2 2-way valves (2 connections 3/4" Gas Male - Kv=2,8 - Nominal pressure 16 Bar) + N° 2 Actuators 230V on/off	Tutti i modelli a 4 tubi Any 4-pipe model	179911301	229,00	
TM 61	Termostato minima temperatura acqua "TM" (taratura TM = 36°C) Water low temperature thermostat "TM" (TM setting = 36°C)	Tutti i modelli Any model	179902001	91,00	

Modello Model	Accessori forniti solo montati sull'unità (idonei per tutti i modelli, sia a 2 tubi, sia a 4 tubi) Accessories supplied only mounted on the unit (suitable for any models, 2 and 4 pipe)	Codice Code	Prezzo Price	€
TEL 61	Scheda elettronica montata sull'unità + Telecomando a raggi infrarossi e display a cristalli liquidi (multifunzionale/programmabile) Con il telecomando si possono controllare a distanza tutte le funzioni dell'unità : on/off, impostazione del set-point, selezione velocità ventilatore (3 velocità manuali/automatiche), modalità funzionamento (manuale/automatico, Raffreddamento, Ventilazione, Riscaldamento), programmazione giornaliera, ecc. Electronic control chart mounted on the unit + Infrared remote control with LC display (Multi-functions/programmable) Infrared remote can control all unit functions: on/off, set-point adjust, fan speed selection (3 speed + autom.), operating mode (Cooling, Ventilation, Heating + Automatic), daily programming, etc.	179903001	334,00	
RES 61	Resistenza elettrica 230V + Relay di potenza + Termostato di sicurezza "TS" + Quadretto elettrico	1,5 kW (assorb. elettr. - current input: 6,53A)	179904001	490,00
RES 62	Electrical heater 230V + Power relay +	2,0 kW (assorb. elettr. - current input: 8,70A)	179904011	539,00
RES 63	Safety thermostat "TS" + Electric board	2,5 kW (assorb. elettr. - current input: 10,87A)	179904021	581,00

Modello Model	Accessori forniti non montati sull'unità (idonei per tutti i modelli, sia a 2 tubi, sia a 4 tubi) Accessories supplied not mounted on the unit (suitable for any models, 2 and 4 pipe)	Codice Code	Prezzo Price	€
CR 1	Comando remoto con OFF/Estate/Inverno + 3 velocità, senza termostato. Remote control with OFF/Summer/Winter + 3 speed, without thermostat. Portata contatti - Contact rating: 2A (230V)	089905011	25,00	
CR 2	Comando remoto elettronico con OFF/Estate/Inverno + 3 velocità + Termostato ambiente. Electronic remote control with OFF/Summer/Winter + 3 speed + Room thermostat. Portata contatti - Contact rating: 5A (230V)	089905021	80,00	
CR 11	Comando remoto a Microprocessore Multifunzionale ad alto livello, per la gestione completa di unità a 2 e 4 tubi. Hi-Tech Multi-functions Micro-processor remote control, suitable for the full control of 2 and 4 pipe system units. Portata contatti ventilatore - Fan Contact rating: 3A (230V) ; Portata contatti valvole - Valves Contact rating: 1A	089905024	130,00	
SDI	Scheda di interfaccia per comando fino a 4 motori a 3 velocità (es. 4 unità). Accessorio da aggiungere al comando remoto. Interface card to control up to 4 motors provided with 3 speeds (ex. 4 units). Accessory to be added to the remote control. Portata contatti ventilatore - Fan Contact rating: 3A (230V)	089905031	133,00	

Per ulteriori informazioni tecniche e Modalità di funzionamento dei comandi esposti (+ disponibilità di ulteriori comandi), vedi sezioni CR-ICD-HTR-HTN
For further Technical and Functionalities information of the shown controls (+ further available control), see CR-ICD-HTR-HTN sections

OPT61	Ventilatore ausiliario per presa aria esterna Auxiliary fan for external air intake	179905001	228,00
OPT62	Serranda presa aria esterna con ritorno a molla Fresh air intake louver with spring return	179905011	106,00
OPT63	Flangia presa aria esterna Ø 67 mm Flange for external air intake Ø 67 mm	179905021	44,00
OPT64	Flangia presa aria esterna Ø 180 mm Flange for external air intake Ø 180 mm	179905031	64,00