



Climatizzatore per ambienti
Domestic air conditioner
Acondicionador de ambiente
Aparat de aer condiționat pentru locuință
Κλιματιστικό χώρου

Cod. 30E48130 - Rev. 00 - 09/2022



Scansiona il codice QR per leggere il manuale in altre lingue
Scan the QR code to read the manual in other language
Escanee el código QR para leer el manual en otro idioma
Scanați codul QR pentru a citi manualul în altă limbă
Σαρώστε τον κωδικό QR για να διαβάσετε το εγχειρίδιο σε άλλη γλώσσα

- IT** MANUALE UTENTE
- EN** USER MANUAL
- ES** MANUAL DE INSTRUCCIONES
- RO** MANUAL DE UTILIZARE
- EL** ΕΓΧΕΙΡΙΔΙΟ ΧΡΗΣΤΗ

1. DECLARAȚIE DE CONFORMITATE	84
2. SPECIFICAȚIE	84
3. PRECAUȚII	84
3.1 Sistem aplicabil: iOS, Android.	84
3.2 Strategie de siguranță wireless.	85
4. DESCĂRCAȚI ȘI INSTALAȚI APLICAȚIA	86
4.1 INSTALAREA KITULUI INTELIGENT (modul fără fir)	87
5. ÎNREGISTRAREA UTILIZATORULUI	87
6. CONFIGURAȚIA REȚELEI	90
6.1 Configurarea rețelei prin scanare Bluetooth.	91
7. CUM SE UTILIZEAZĂ APLICAȚIA	100
8. FUNCȚIILE SPECIALE	102
8.1 Programarea	102
8.2 Somn	104
8.3 Verificare	105
8.4 Partajați dispozitivul	106
9. PRECAUȚII:	108

Citiți cu atenție manualul înainte de a instala sau de a conecta aparatura inteligentă (modulul fără fir). Asigurați-vă că păstrați acest manual pentru referințe viitoare.

1. DECLARAȚIE DE CONFORMITATE

Prin prezenta, declarăm că acest echipament inteligent este în conformitate cu cerințele esențiale și cu alte dispoziții relevante ale Directivei 2014/53/UE. Se atașează o copie a DoC completă.

(numai pentru produsele din Uniunea Europeană)

2. SPECIFICAȚIE

Model:	EU-OSK105, US-OSK105
Standard:	IEEE 802. 11b/g/n
Tip antenă:	Antenă imprimată pe PCB
Banda de frecvență:	2400-2483.5MHz
Temperatura de funcționare:	0°C ~45°C/32°F ~113°F
Umiditate de funcționare:	10%~85%.
Putere de pornire:	DC 5V/300mA
Putere maximă TX:	<20dBm

3. PRECAUȚII

3.1 Sistem aplicabil: iOS, Android.

- Vă rugăm să vă mențineți APP la zi cu cea mai recentă versiune.
- Din cauza unei situații speciale poate fi apărut, ne revendicăm în mod explicit mai jos: Nu toate sistemele Android și iOS sunt compatibile cu APP Nu vom fi responsabili pentru orice problemă ca urmare a incompatibilității.

3.2 Strategie de siguranță wireless

Echipamentul inteligent acceptă numai criptarea WPA-PSK/WPA2-PSK și nici o criptare. Se recomandă criptarea WPAPSK/WPA2-PSK.

Precauții

- Din cauza situației diferite a rețelei, procesul de control poate reveni uneori la time-out. Dacă apare această situație, este posibil ca afișajul dintre placă și aplicație să nu fie același, vă rugăm să nu vă simțiți confuz.
- Camera telefonului inteligent trebuie să aibă 5 milioane de pixeli sau mai mult pentru a vă asigura că scanați bine codul QR.
- Din cauza situației diferite a rețelei, uneori se poate întâmpla ca solicitarea să fie respinsă, astfel încât este necesară o nouă configurare a rețelei,
- Sistemul APP poate fi actualizat fără notificare prealabilă pentru îmbunătățirea funcțiilor produsului, Procesul real de configurare a rețelei poate fi ușor diferit de cel din manual, procesul real va prevala,
- Pentru mai multe informații, vă rugăm să verificați site-ul de service

4. DESCĂRCAȚI ȘI INSTALAȚI APLICAȚIA

ATENȚIE: Următorul cod QR este disponibil numai pentru descărcarea APP. Este total diferit de codul QR ambalat cu echipamentul inteligent.

- Utilizatori de telefoane Android: scanați codul QR Android "fig. 1 -" sau mergeți la Google Play, căutați aplicația "Ferrolí Control" și descărcați-o.
- Utilizatori iOS: scanați codul QR iOS "fig. 2 -" sau accesați APP Store, căutați aplicația "Ferrolí Control" și descărcați-o.



fig. 1 -



fig. 2 -

4.1 INSTALAREA KITULUI INTELIGENT (modul fără fir)

1. Scoateți capacul de protecție al kitului inteligent (modul fără fir)
2. Deschideți panoul frontal și introduceți kitul inteligent (modulul fără fir) în interfața rezervată.
3. Atașați codul QR ambalat împreună cu kitul inteligent (modul fără fir) pe panoul lateral al mașinii, asigurați-vă că este ușor de scanat cu telefonul mobil. Alternativ, utilizatorii pot efectua o fotografie a codului QR și o pot salva în propriile telefoane.

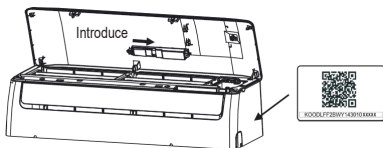


fig. 3 -

AVERTIZARE

Această interfață este compatibilă numai cu kitul inteligent (modulul fără fir) furnizat de producător.

5. ÎNREGISTRAREA UTILIZATORULUI

- Vă rugăm să vă asigurați că dispozitivul mobil este conectat la routerul wireless. De asemenea, routerul fără fir trebuie să fie deja conectat la internet înainte de a efectua înregistrarea utilizatorului și configurarea rețelei.
- Este mai bine să vă conectați la căsuța de e-mail și să vă activați contul de înregistrare făcând clic pe link în cazul în care ați uitat parola. Vă puteți conecta cu conturile terță parte.

Faceți clic pe "Creați un cont" (Create Account)

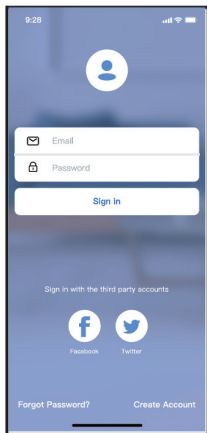


fig. 4 - Android

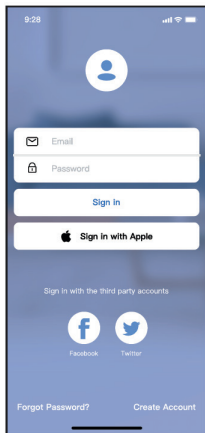
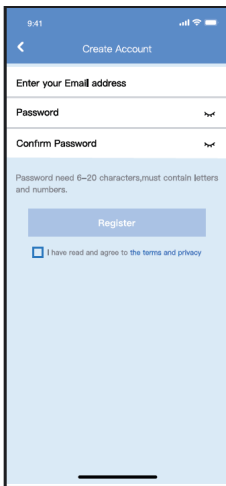


fig. 5 - iOS



9:41

< Create Account

Enter your Email address

Password

Confirm Password

Password need 6-20 characters,must contain letters and numbers.

Register

I have read and agree to the terms and privacy

fig. 6 - Introduceti adresa dvs. de e-mail i parola, apoi face i clic pe "Înregistrare".
(Register)

6. CONFIGURAȚIA REȚELEI

Precauții

- Este necesar să uitați orice altă rețea din jur și să vă asigurați că dispozitivul Android sau iOS se conectează doar la rețeaua wireless pe care doriți să o configurați.
- Asigurați-vă că funcția wireless a dispozitivului Android sau iOS funcționează bine și că se poate conecta din nou automat la rețeaua wireless originală.

Vă reamintim:

Utilizatorul trebuie să finalizeze toți pașii în 8 minute de la pornirea aparatului de aer condiționat, altfel trebuie să îl porniți din nou.

Utilizarea unui dispozitiv Android sau iOS pentru configurarea rețelei

- la rețeaua Wi-Fi pe care doriți să o utilizați. De asemenea, trebuie să uitați de alte rețele Wi-Fi irelevante, în cazul în care acestea influențează procesul de configurare.
- Deconectați alimentarea cu energie electrică a instalației de aer condiționat
- Conectați sursa de alimentare a aparatului de aer condiționat și apăsați continuu butonul "LED DISPLAY" sau "DO NOT DISTURB" de șapte ori în 10 secunde.
- Atunci când condițiile de aer afișează "AP", înseamnă că Wi-Fi AC a intrat deja în modul "AP".

Notă:

Există două moduri de a finaliza configurarea rețelei:

- Configurarea rețelei prin scanare Bluetooth
- Configurarea rețelei prin selectarea tipului de aparat

6.1 Configurarea rețelei prin scanare Bluetooth

Notă: Asigurați-vă că Bluetooth-ul dispozitivului dvs. mobil funcționează.

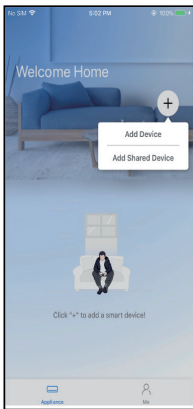


fig. 7 - Ap sa i " + Add Device "

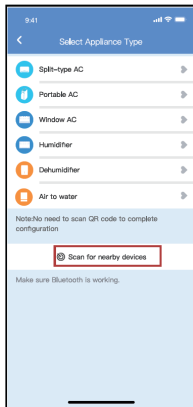


fig. 8 - Ap sa i "Scanare pentru dispozitive din apropiere (Scan for nearby devices)"

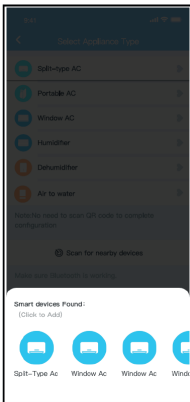


fig. 9 - A tepta i ca dispozitivele inteligente s fie g site, apoi face i clic pentru a le ad uga

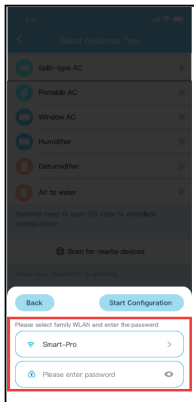


fig. 10 - Selecta i Home Wi-Fi, introduce i parola

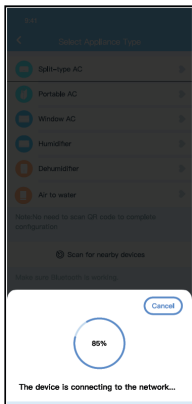


fig. 11 - A tepta i conectarea la re ea

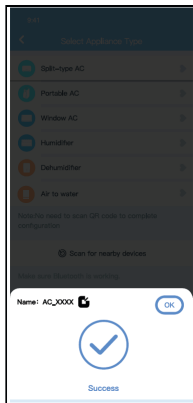


fig. 12 - Configura ie reu it , pute i modifica numele implicit.

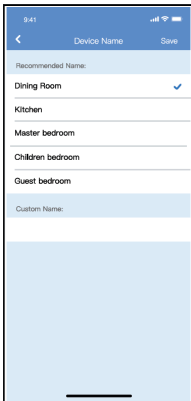


fig. 13 - Puteți alege un nume existent sau puteți personaliza un nume nou.

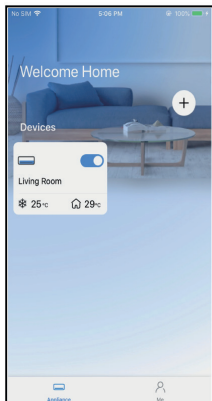


fig. 14 - Configurarea rețelei Bluetooth a avut succes, acum puteți vedea dispozitivul în listă.

Configurarea rețelei prin selectarea tipului de aparat:

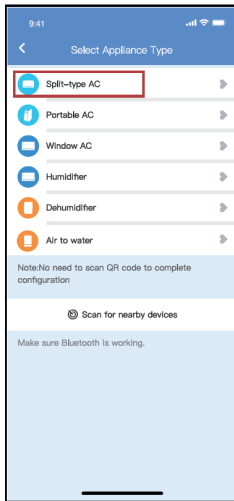


fig. 15 - Dacă configurația rețelei Bluetooth este ușoară, vă rugăm să selectați tipul de aparat

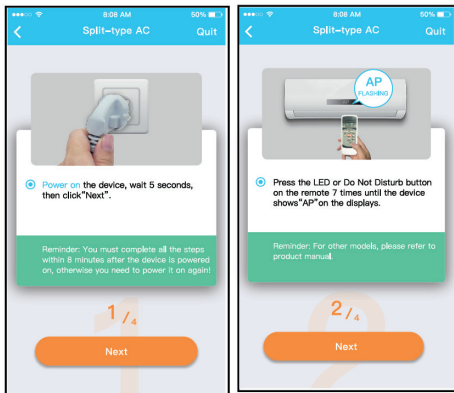


fig. 16 - V rug m s urma i pa ii de mai sus pentru a intra în modul "AP".

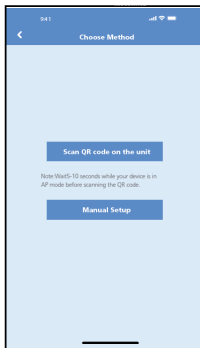


fig. 17 - Alege i metoda de configurare a re elei.

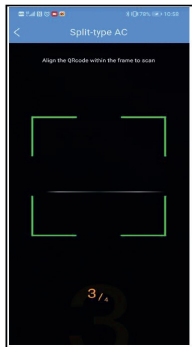


fig. 18 - Alege i metoda "Scan the QR code"

NOTĂ: Pașii fig. 17 și fig. 18 se aplică numai la sistemul Android. Sistemul iOS nu are nevoie de acești doi pași.

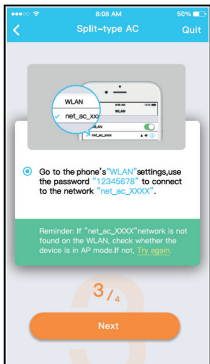


fig. 19 - Atunci când alegeți metoda "Manual Setup" (Android). Conectați-vă la rețeaua wireless (iQS)



fig. 20 - Vă rugăm să introduceți parola

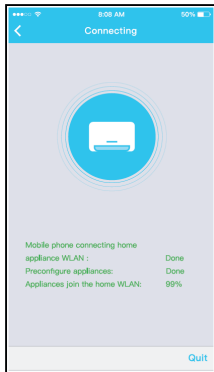


fig. 21 - Configurarea re elei se realizeaz cu succes

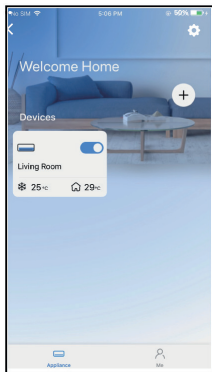


fig. 22 - Configura ie reu it , pute i vedea dispozitivul în list .

NOTĂ:

- Când se termină configurarea rețelei, APP va afișa pe ecran cuvintele de succes.
- Din cauza mediului de internet diferit, este posibil ca starea dispozitivului să afișeze în continuare "offline". Dacă apare această situație, este necesar să trageți și să reîmprospătați lista dispozitivelor din APP și să vă asigurați că starea dispozitivului devine "online". Alternativ, utilizatorul poate opri alimentarea cu curent alternativ și să o pornească din nou, starea dispozitivului va deveni "online" după câteva minute.

7. CUM SE UTILIZEAZĂ APLICAȚIA

Vă rugăm să vă asigurați că atât dispozitivul mobil, cât și aparatul de aer condiționat sunt conectate la internet înainte de a utiliza aplicația pentru a controla aparatul de aer condiționat prin internet, vă rugăm să urmați pașii următori.

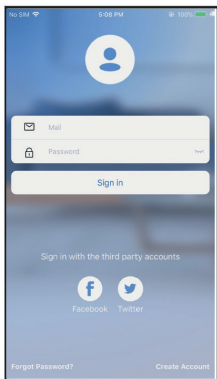


fig. 23 - Faceți clic pe "Autentificare" (Sign in)

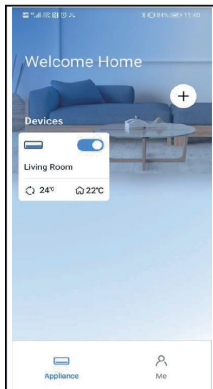


fig. 24 - Alegeți aparatul de aer condiționat

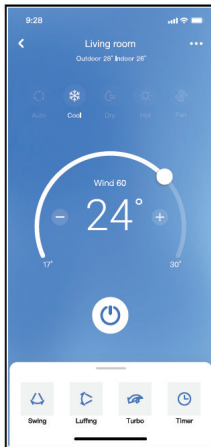


fig. 25 - Astfel, utilizatorul poate controla starea de pornire/oprire a aparatelor de aer condi ionat, modul de func ionare, temperatura, viteza ventilatorului i a mai departe.

NOTĂ:

Nu toate funcțiile APP sunt disponibile pe aparatul de aer condiționat. De exemplu: Funcția ECO, Turbo, Swing, vă rugăm să consultați manualul de utilizare pentru a afla mai multe informații.

8. FUNCȚIILE SPECIALE

8.1 Programarea

Săptămânal, utilizatorul poate face o programare pentru a porni sau opri aerul condiționat la o anumită oră. De asemenea, utilizatorul poate alege circulația pentru a menține aerul condiționat sub controlul programului în fiecare săptămână.

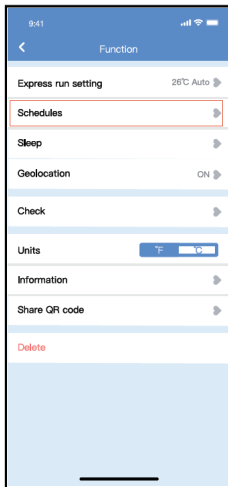


fig. 26 -

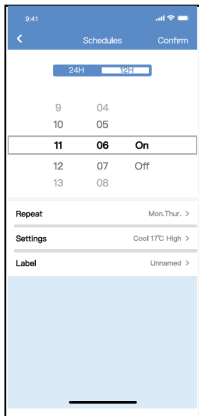


fig. 27 -

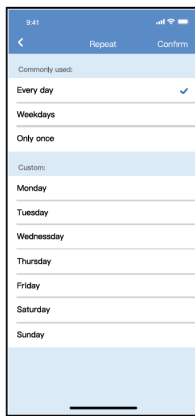


fig. 28 -

8.2 Somn

Utilizatorul își poate personaliza propriul somn confortabil prin setarea temperaturii țintă.

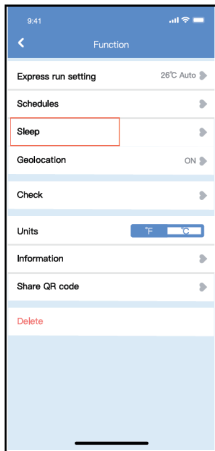


fig. 29 -

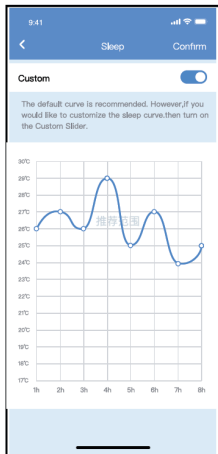


fig. 30 -

8.3 Verificare

Utilizatorul poate verifica pur și simplu starea de funcționare a aerului condiționat cu ajutorul acestei funcții. La finalizarea acestei proceduri, se pot afișa elementele normale, elementele anormale și informații detaliate.

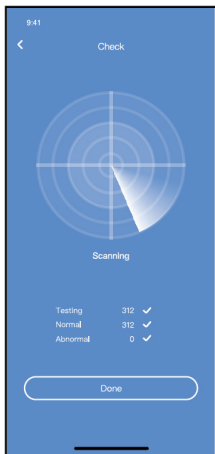


fig. 31 -

8.4 Partajați dispozitivul

Aparatul de aer condiționat poate fi controlat de mai mulți utilizatori în același timp prin funcția Share Device.

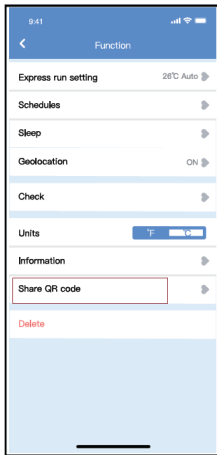


fig. 32 - Faceți clic pe "Cod QR partajat"
(Shared QR code)



fig. 33 - Afișarea codului QR.

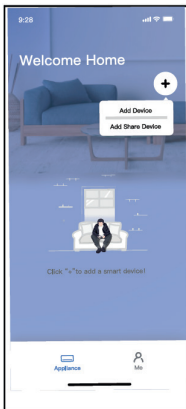


fig. 34 - Ceilal i utilizatori trebuie s nse conecteze mai întâi la aplica ia , apoi s fac clic pe "Add Share Device" de pe telefonul lor mobil, apoi s le cear s scaneze codul QR.



fig. 35 - Acum, ceilal i pot ad uga dispozitivul partajat.

9. PRECAUTII:

FCC ID:2AS2HMZNA21

IC:24951-MZNA21

Acest dispozitiv este în conformitate cu partea 15 din normele FCC și conține emițător(i)/receptor(i) scutit(i) de licență care sunt în conformitate cu RSS-ul(uri) scutit(e) de licență al(e) Inovării, Științei și Dezvoltării Economice din Canada.

Operarea este supusă următoarelor două condiții:

1. Acest dispozitiv nu trebuie să provoace interferențe.
2. Acest dispozitiv trebuie să accepte orice interferență, inclusiv interferențe care pot cauza funcționarea nedorită a dispozitivului.

Utilizați aparatul numai în conformitate cu instrucțiunile furnizate.

Schimbările sau modificările aduse acestui aparat care nu au fost aprobate în mod expres de partea responsabilă pentru conformitate pot anula autoritatea utilizatorului de a utiliza echipamentul.

Acest dispozitiv este conform cu limitele de expunere la radiații FCC stabilite pentru un mediu necontrolat. Pentru a evita posibilitatea depășirii limitelor de expunere la radiofrecvență ale FCC, apropierea omului de antenă nu trebuie să fie mai mică de 20 cm (8 inci) în timpul funcționării normale.

NOTĂ: Acest echipament a fost testat și s-a constatat că respectă limitele pentru un dispozitiv digital de clasă B, în conformitate cu partea 15 din normele FCC.

Aceste limite sunt concepute pentru a oferi o protecție rezonabilă împotriva interferențelor dăunătoare într-o instalație rezidențială. Acest echipament generează, utilizează și poate radia energie de radiofrecvență și, dacă nu este instalat și utilizat în conformitate cu instrucțiunile, poate provoca interferențe dăunătoare pentru comunicațiile radio. Cu toate acestea, nu există nicio garanție că nu vor apărea interferențe într-o anumită instalație. În cazul în care acest echipament provoacă interferențe dăunătoare la recepția radio sau de televiziune, care pot fi determinate prin oprirea și pornirea echipamentului, utilizatorul este încurajat să încerce să corecteze interferențele prin una sau mai multe dintre următoarele măsuri:

- Reorientați sau mutați antena de recepție.

-
- Creșteți distanța dintre echipament și receptor.
 - Conectați echipamentul la o priză de pe un circuit diferit de cel la care este conectat receptorul.



FERROLI S.p.A.
Via Ritonda 78/a
37047 San Bonifacio - Verona - ITALY
www.ferroli.com

Made in China